

Riva

Office
Supplies

Catálogo **Tecidos**

PAINÉIS ACÚSTICOS - CADEIRAS - SOFÁS



www.riva-office.pt

o melhor para si, casa e escritório



Calendar
CSE19



Futurist
CSE01



Occurrence
CSE23



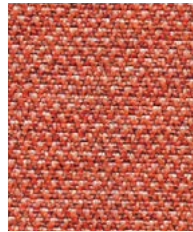
Date
CSE24



Sequence
CSE25



Generation
CSE02



Turn
CSE26



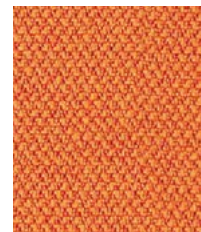
Measure
CSE27



Phase
CSE17



Cycle
CSE06



Span
CSE05



History
CSE21



Prime
CSE09



Extent
CSE28



Experience
CSE29



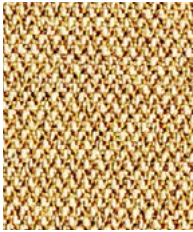
Transition
CSE30



Analogue
CSE33



Notation
CSE36



Splitsecond
CSE31



Endurance
CSE34



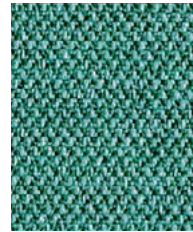
Aeon
CSE20



Lifetime
CSE03



Period
CSE07



Rest
CSE37



Occasion
CSE32



Timelapse
CSE16



Everlasting
CSE10



Event
CSE18

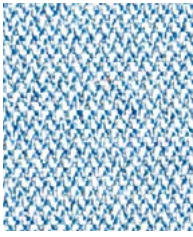


Signature
CSE35

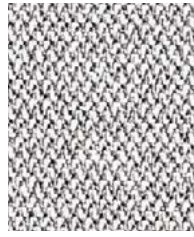


Stage
CSE15

Photographic fabric scans are not colour accurate. Always request actual fabric samples before ordering.



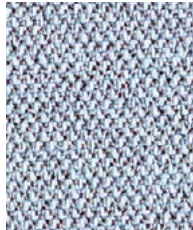
Allowance
CSE38



Memo
CSE46



Quota
CSE41



Youth
CSE39



Chapter
CSE08



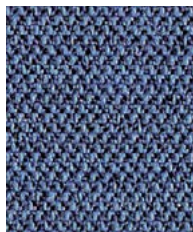
Forecast
CSE11



Prompt
CSE45



Perennial
CSE12



Range
CSE42



Late
CSE43



Present
CSE13



Maturity
CSE40



Elapse
CSE44



Forward
CSE14



Task seating



Soft seating

Cigarette
& Match

Washable

Bleach
cleanable

Year guarantee

Era is a subtle, two tone polyester fabric containing stretch in both directions for ease of upholstery. The baby herringbone weave offers an understated contemporary texture while its colouring technique provides close up intrigue. The palette incorporates playful brights and sophisticated muted tones.



Technical information

UK

Industry Application
Workplace, Education

Composition
100% Polyester

Environment
Certified to OEKO-TEX® Standard 100
Certified to Indoor Advantage™ Gold
Non metallic dyestuffs

Width
140 cm minimum

Weight
320 g/m² ±5% (448 g/lin.m ±5%)

Abrasion Resistance*
Heavy duty / 10 year guarantee
Independently certified to ≥100,000
Martindale cycles

Flammability
EN 1021 - 1 (cigarette)
EN 1021 - 2 (match)
BS 7176 Low Hazard
EN 13501-1 Adhered Class B, s1, d0
EN 13501-1 Un-adhered Class C, s1, d0
Note: Flammability performance is dependent on components used. Our certificates show what substrates have been used in our tests. For composite tests customers must ensure their complete furniture meets the necessary standards.

Light Fastness
5 (ISO 105 - B02)

Fastness to Rubbing
Wet: 4, Dry: 4 (ISO 105 - X12)

Bleach Cleanable
ISO 105 E03 colour change 4 for dilution factor 1:4 chlorine solution

Cleaning
Vacuum regularly. Wipe with a damp cloth using soap and water or use proprietary upholstery shampoo. For deeper cleaning use steam, bleach, alcohol or professionally dry clean. Can be washed at 60°C. Full details can be found in our cleaning and disinfection guide.

*Abrasion testing produces a wide variability of results even from the same test sample. The independent certificate of ≥100,000 cycles is available on our website or from our customer service team. Internally we also specify this product at >100,000 cycles which we believe is realistic for repeatability of testing. Please be aware that abrasion testing alone is not a reliable indicator of the actual wear performance of fabrics. We're so confident in the durability of our products that we provide a robust 10 year guarantee (full details available).

Please note that seam performance is dependent on seam construction and needle and thread type. We recommend that appropriate sewing advice be taken.

Batch to batch variations in shade may occur within commercial tolerances. We reserve the right to alter technical specifications without notice. The Unregistered Design Rights and the Copyright in all designs are the exclusive property of Camira Fabrics Limited.

D

Einsatzbereich
Büro, Bildung

Zusammensetzung
100% Polyester

Umweltfreundlich
Nach Zertifikat OEKO-TEX® Standard 100
Nach Zertifikat Indoor Advantage™ Gold
Nicht schwermetallhaltige Farbstoffe

Breite
140 cm nutzbare Breite

Gewicht
320 g/m² ±5% (448 g/ldf.m ±5%)

Scheuerfestigkeit*
Schwerer Objekteinsatz / 10 Jahre Garantie
Extern zertifiziert mit ≥100,000
Scheuertouren Martindale

Feuersicherung
EN 1021 - 1 (Zigarettentest)
EN 1021 - 2 (Streichholztest)
BS 7176 Low Hazard
EN 13501-1 Adhered Class B, s1, d0
EN 13501-1 Un-adhered Class C, s1, d0
Bemerkung: Die Schwerentflammbarkeit hängt von den verwendeten Komponenten ab. Unsere Zertifikate zeigen auf, welche Substrate bei den Tests verwendet wurden. Bei Verbundtests muss sichergestellt sein, daß das komplette Möbel den entsprechenden Standards entspricht.

Lichtechtheit
5 (ISO 105 - B02)

Reibechtheit
Nass: 4, Trocken: 4 (ISO 105 - X12)

Chlorbleiche-Beständig
ISO 105 E03 Farbänderung 4 bei einer 1:4 verdünnten Chlor-Lösung

Reinigung
Regelmässig absaugen. Mit einem feuchten Tuch mit Wasser und Seife abwischen oder mit einem geeigneten Polstershampoo behandeln. Für eine Grundreinigung bitte Dampf, Chlorbleiche, Alkohol oder professionelle Trockenreinigung verwenden. Kann bei 60°C gewaschen werden. Weitere Informationen finden Sie in unserem Leitfaden zur Reinigung und Desinfektion.

*Die Scheuerfestigkeitsprüfung ergibt selbst bei gleichen Testmustern stark abweichende Ergebnisse. Das Zertifikat eines unabhängigen Prüfinstitutes über ≥100,000 Scheuertouren erhalten Sie von unserem Vertriebsinnendienst oder auf unserer Webseite. Intern spezifizieren wir auch dieses Produkt mit >100,000 Scheuertouren, die in der Serienfertigung als realistisch angenommen werden. Bitte nehmen Sie zur Kenntnis, dass die Scheuerfestigkeitsprüfung allein keine Aussagekraft über die Langbleibigkeit eines Bezugsstoffes hat. Wir sind von der Nähbarkeit unserer Produkte überzeugt und bieten daher 10 Jahre Garantie (Details auf Anfrage).

Eine optimale Nahtausreissfestigkeit hängt von der Nahtfahne, der verwendeten Nadel und dem Näh-Garn ab. Wir empfehlen daher Nähversuche durchzuführen.

Handelsübliche Farbabweichungen können auftreten und berechtigen nicht zur Reklamation. Wir behalten uns die Änderung technischer Spezifikationen vor. Die registrierten und nicht registrierten Urheberrechte der Designierungen sind ausschliessliches Eigentum der Camira Fabrics Limited.

F

Application industrielle
Lieu de travail, Education

Composition
100% Polyester

Écologique
Certifié à OEKO-TEX® Standard 100
Certifié à Indoor Advantage™ Gold
Teintures non métalliques

Largeur
140 cm minimum

Poids
320 g/m² ±5% (448 g/m.l ±5%)

Résistance à l'abrasion*
Usage intense / garantie 10 ans
Certifié indépendant ≥100,000 cycles
Martindale

Flammabilité
EN 1021 - 1 (cigarette)
EN 1021 - 2 (allumette)
BS 7176 Low Hazard
EN 13501-1 Adhered Class B, s1, d0
EN 13501-1 Un-adhered Class C, s1, d0
Note: La performance de flammabilité dépend des composantes utilisées. Nos certificats indiquent les substrats utilisés dans nos tests. Pour les tests composites, les clients doivent s'assurer que leurs meubles complets satisfont aux normes nécessaires.

Solidité à la lumière
5 (ISO 105 - B02)

Solidité au Frottement
Mouillé: 4, Sec: 4 (ISO 105 - X12)

Nettoyable au javel
ISO 105 E03 changement de couleur 4 pour le facteur de dilution 1: 4 solution de chlore

Nettoyage
Passez l'aspirateur régulièrement. Essayez avec un chiffon humide avec de l'eau et du savon ou utilisez un shampoing pour tissus d'ameublement exclusif. Pour un nettoyage en profondeur, utilisez la vapeur, javel, alcool ou un nettoyage à sec professionnel. Peut être lavé à la machine, programme maximum 60°C. Vous trouverez tous les détails dans notre guide de nettoyage et de désinfection.

*Les tests de résistance à l'abrasion proposent une large variété de résultat final, parfois sur le même échantillon de tissu. Le certificat indépendant de ≥100,000 cycles est disponible sur notre site internet; vous pouvez également contacter notre Service Clients. Nous validons également ce produit – en interne – à >100,000 cycles; ce qui est, d'après nous, plus réaliste dans le but d'obtenir une continuité égale des résultats de tests. Merci de noter que l'abrasion seule ne constitue pas un indicateur de confiance dans la performance du tissu à long terme. Nous avons une confiance absolue en nos produits et leur durabilité, c'est pour cela que nous vous offrons une garantie robuste de 10 ans.

Veuillez noter que la performance du tissu dépend de sa construction ainsi que de l'aiguille et du type de fil utilisés.

Une variation de couleurs peut provenir (commerciallement tolérable). Nous réservons le droit de changer les spécifications techniques sans préavis. Les Droits de Conception non-enregistrés et les droits d'auteur de tous les motifs sont la propriété exclusive de Camira Fabrics Limited.

ES

Aplicación Industrial
Puesto de Trabajo, Educación

Composición
100% Poliéster

Ambiental
Certificado de OEKO-TEX® Standard 100
Certificado de Indoor Advantage™ Gold
Tintes no metálicos

Ancho
140 cm mínimo

Peso
320 g/m² ±5% (448 g/lin.m ±5%)

Resistencia a la abrasión*
Garantía de 10 años con uso intenso
Independientemente del certificado de
≥100,000 Ciclos Martindale

Inflamabilidad
EN 1021 - 1 (cigarillo)
EN 1021 - 2 (cerilla)
BS 7176 Low Hazard
EN 13501-1 Adhered Class B, s1, d0
EN 13501-1 Un-adhered Class C, s1, d0
Nota: El rendimiento de la inflamabilidad depende de los componentes usados. Nuestros certificados muestran qué substratos se han usado en nuestros tests. Para tests compuestos nuestros clientes deben asegurar si sus muebles cumplen la normativa al uso.

Solidez a la luz
5 (ISO 105 - B02)

Solidez al rozamiento
Húmedo: 4, Seco: 4 (ISO 105 - X12)

Posibilidad lavado con Lejía
ISO 105 E03 cambio color 4 para un factor de disolución 1:4 solución cloro

Limpieza
Uso aspirador regularmente. Limpiar con un trapo usando jabón y agua o producto limpieza para tapicerías. Para una limpieza más profunda usen vapor, lejía, alcohol o limpieza en seco. Se puede lavar a 60°C. Los detalles completos se encuentran en nuestra guía de limpieza y desinfección.

*Los Test de Abrasión producen unos resultados muy variables incluso con la misma muestra. El certificado de ≥100,000 ciclos Martindale está disponible en nuestra web o se puede pedir al Departamento Comercial. Internamente también certificamos este producto >100,000 ciclos, que pensamos que es lo más realista posible en este caso; con una repetición de resultados tan dispares. Tengan en cuenta que el Test de Abrasión solo no es un indicador fiable sobre el desgaste de un tejido. De hecho, estamos tan convencidos en la durabilidad de nuestros tejidos, que ofrecemos una garantía de 10 años (detalles completos disponibles).

Tenga en cuenta que el rendimiento de la costura depende de la construcción de la costura, además de la aguja y del tipo de roscas. Le recomendamos que se aconsejen para coser la costura.

Las variaciones de lote a lote en la muestra se puede producir dentro de tolerancias comerciales. Nos reservamos el derecho a efectuar modificaciones técnicas sin previo aviso. Los derechos sobre los diseños no registrados y los derechos de autor en todos los diseños son propiedad exclusiva de Camira Fabrics Limited.

HOSPITALITY

lounge, restaurante, hotel, residencial
lounge, restaurant, hotel, résidentiel | lounge, restaurant, hotel, residential



Tecido para contract Tissu pour collectivités | Fabric for the contract market

MIRA aspecto alinhado aspect lin | linen look



www.riva-office.pt
o melhor para si, casa e escritório

Rua Pomar de Marvila, Lote 13 - Parque Industrial de Sequeira 4705-629 Braga / Portugal
+351 253 616 209 | info@riva-office.pt | orcamentos@riva-office.pt

Aplicação: estofos Utilisation: revêtement de sièges | Use: upholstered seats



Uma limpeza regular é fundamental para preservar a aparência dos tecidos e prolongar a sua vida útil. Limpeza normal: aspirar regularmente com força média, de preferência semanalmente. Para remover manchas não gordurosas limpar com um pano sem pêlos ou uma esponja humedecidos com água morna.

Atenção: não esfregar fortemente os tecidos para evitar a perda de cores.

Un nettoyage régulier et important si l'on souhaite préserver l'apparence du tissu d'ameublement et allonger sa durée de vie.

Nettoyage ordinaire: nettoyer régulièrement à l'aspirateur (éventuellement à puissance réduite), de préférence une fois par semaine. Pour enlever une tache non grasse, tremper dans de l'eau chaude un chiffon propre non pelucheux, ou une éponge, essorer et frotter doucement.

Attention: ne pas frotter trop fort le tissu, cela pourrait occasionner un blanchiment.

Regular cleaning is important in order to keep the upholstery looking its best and to prolong its life.

Normal cleaning: vacuum frequently on medium power, ideally every week. Remove non-greasy stains by carefully dabbing with a lint-free cloth or sponge wrung out in clean warm water.

Be careful: do not rub the material too hard because this could result in loss of colour.



Varição de cores: existem pequenas variações de cores entre os diferentes lotes.

Des variations tolérables de coloris d'un bain à autre peuvent se manifester

Batch to batch variations may occur within commercial tolerances



Transpirável

Transpirable

Perspirant



Reciclável

Recyclable

Recyclable



Conforto e leveza

Confort et légèreté

Comfort and lightness



Longevidade

Longévité

Longevity





LARANJA 01138008

Composição Composition | Composition: 100 % PES

Peso Poids | Weight: 300 g/m² ± 5 %

Largura Laize | Width: 148 cm ± 2 cm

Comprimento das peças Longueur des pièces | Roll Length: 50 m



Classe ignífuga EN 1021-1:2006 (Cigarro | Cigarette | Cigarette)
Classement de feu BS 5852:2006 CRIB 0
Fire proof norm



Abrasão Martindale ISO 12947-2:1998+Cor.1:2002 (12 kPa)
Abrasion Martindale N° de ciclos: > 100.000
Abrasion resistance



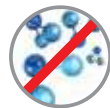
Resistência ao borboto ISO 12947-2:1998+Cor.1:2002: 4/5
Pilling Pilling



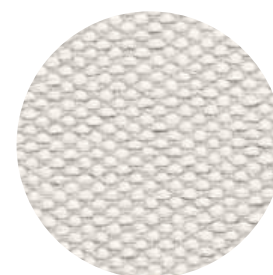
Resistência da cor à fricção ISO 105-X12:2001: 4/5
Tenue au frottement
Colour fastness to rubbing



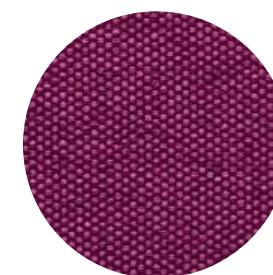
SVHC 155 químicos, regulamento (EC) n.º 1907/2006
SVHC 155 chimiques, réglementation (EC) n.º 1907/2006
SVHC 155 chemicals, regulation (EC) n.º 1907/2006



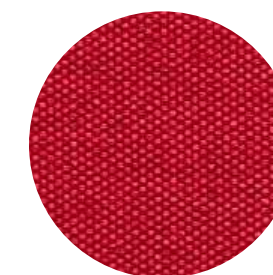
Ausência de Azo-Compostos, Ftalatos e DMF
Absence de composés azoïques, les phtalates et le DMF
Absence of azo compounds, phthalates and DMF



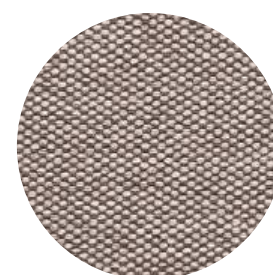
BRANCO 01138002



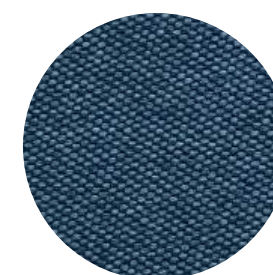
MALVA 01138012



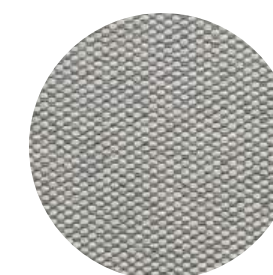
ROMÃ 01138007



CAQUI 01138003



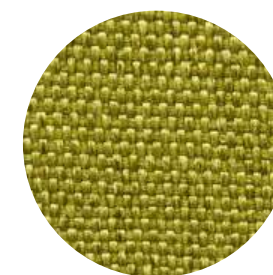
OCEANO 01138001



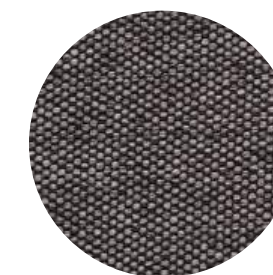
NEBLINA 01138013



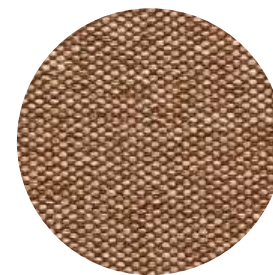
AVEIA 01138004



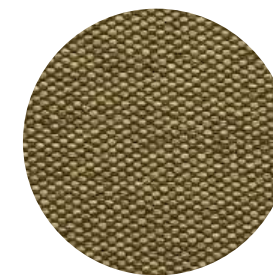
ABACATE 01138009



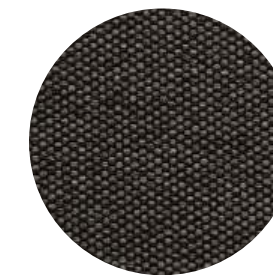
GRANITO 01138014



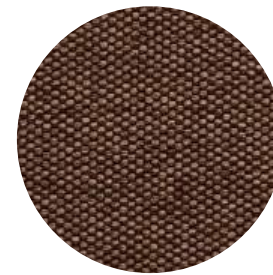
PALHA 01138005



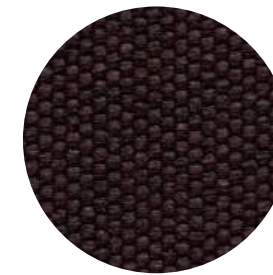
MUSGO 01138010



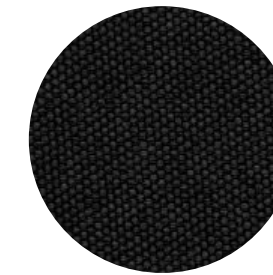
XISTO 01138015



CARVALHO 01138006



ÉBANO 01138011



PRETO 01138016



www.riva-office.pt

Rua Pomar de Marvila, Lote 13
Parque Industrial de Sequeira
4705-629 / Braga

+351 253 616 209 / info@riva-office.pt